

# En attraktiv region

*Framtidens kompetensattraktion Jämtland Härjedalen*  
*1/2 2023*

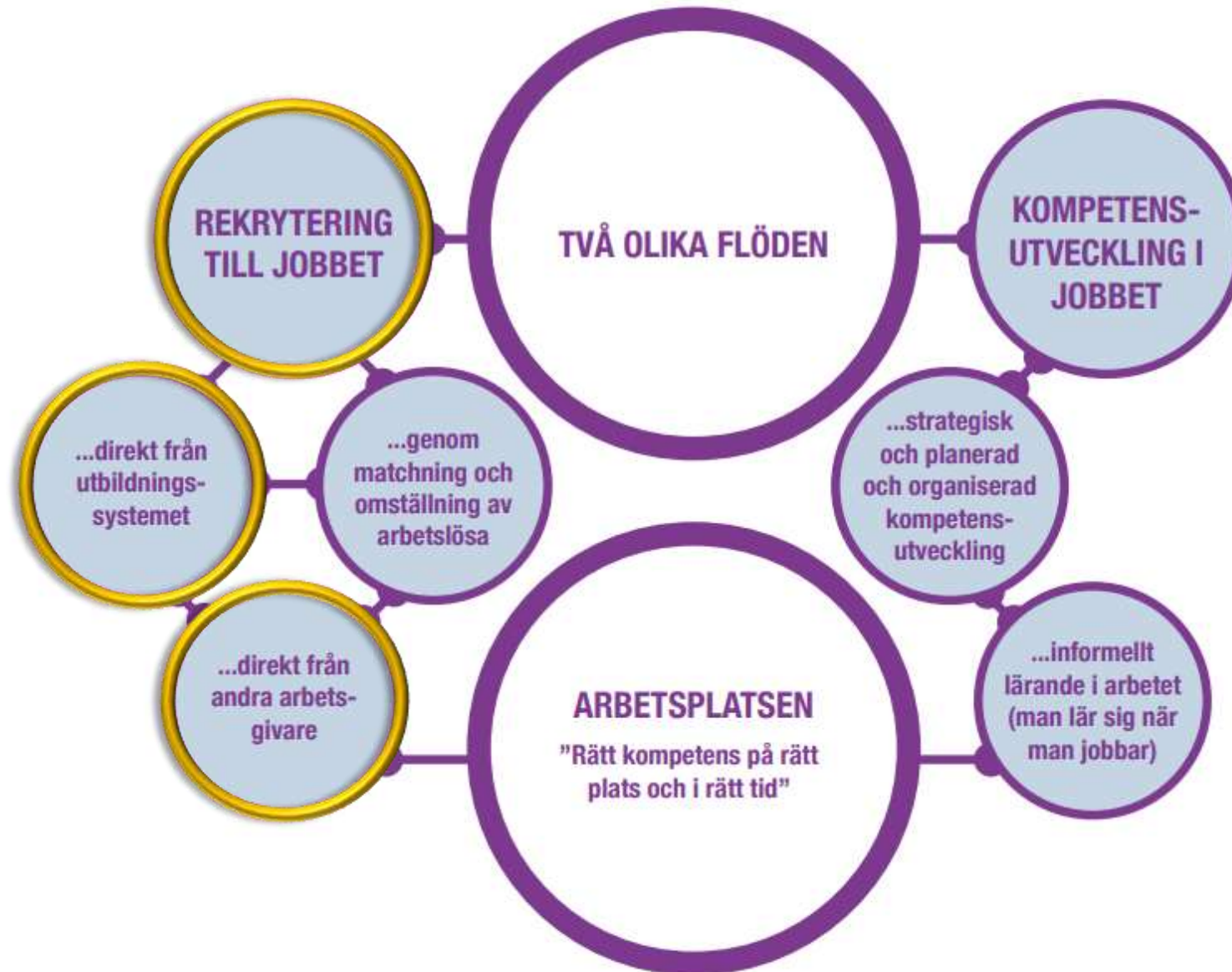
TASTEGET.NU

A woman with long dark hair, wearing a light blue denim jacket, and a man with a beard and glasses, wearing a teal shirt, are both smiling and looking down at something out of frame. In the background, there are whiteboards with charts and documents.

**Plan för regional**

**kompetensförsörjning**

## Arbetslivets system för kompetensförsörjning



- Fokusområde 1: Utveckla arbetet med prognoser och underlag i syfte att främja strategisk kompetensstyrning
- Fokusområde 2: Förbättra infrastruktur för flexibel tillgång till livslångt lärande i hela länet
- Fokusområde 3: Stärk arbetet med att behålla och locka hit kompetens
- Fokusområde 4: Förbättra förnyelseförmåga och kompetens för att kunna ställa om och möta framtiden på nya och långsiktigt hållbara sätt

### FOKUSOMRÅDE 3:

#### **Stärk arbetet med att behålla och locka hit kompetens.**

**PROBLEMBILD:** Hög sysselsättning och förhållandevis låg arbetslöshet gör att ny kompetens utifrån behövs för att säkra kompetensförsörjningen i länet. Befintligt underlag är inte och kommer framför inte vara tillräckligt för att möta behoven av kompetens i framtiden. Arbetsgivare i länet saknar i delar förutsättningar och förmåga att arbeta aktivt, långsiktigt och brett för att attrahera, förädla och behålla viktig kompetens.

**SYFTE:** Främja förutsättningar och förbättrad samlad förmåga i länet att attrahera den kompetens som är särskilt viktig för länets fortsatta utveckling.

#### **EXEMPEL PÅ INSATSER:**

- Utveckla och erbjud insatser som stärker arbetsgivare i arbetet med att attrahera, locka och behålla kompetens.
- Utveckla riktade kampanjer/strategier för att systematiskt locka nyutexaminerade från olika utbildningsinriktningar där uttalade kompetensbehov finns.
- Utveckla andra riktade kampanjer för att locka centrala brist- och spetskompetenser (utifrån framtagna analyser/underlag) från andra delar av landet och världen.



# Identifierade utmaningar

Olikheter inom regionen

Tillgång till boende

Social integration

Arbetsmarknaden och bilden av den

Företagens strategiska kompetensförsörjning

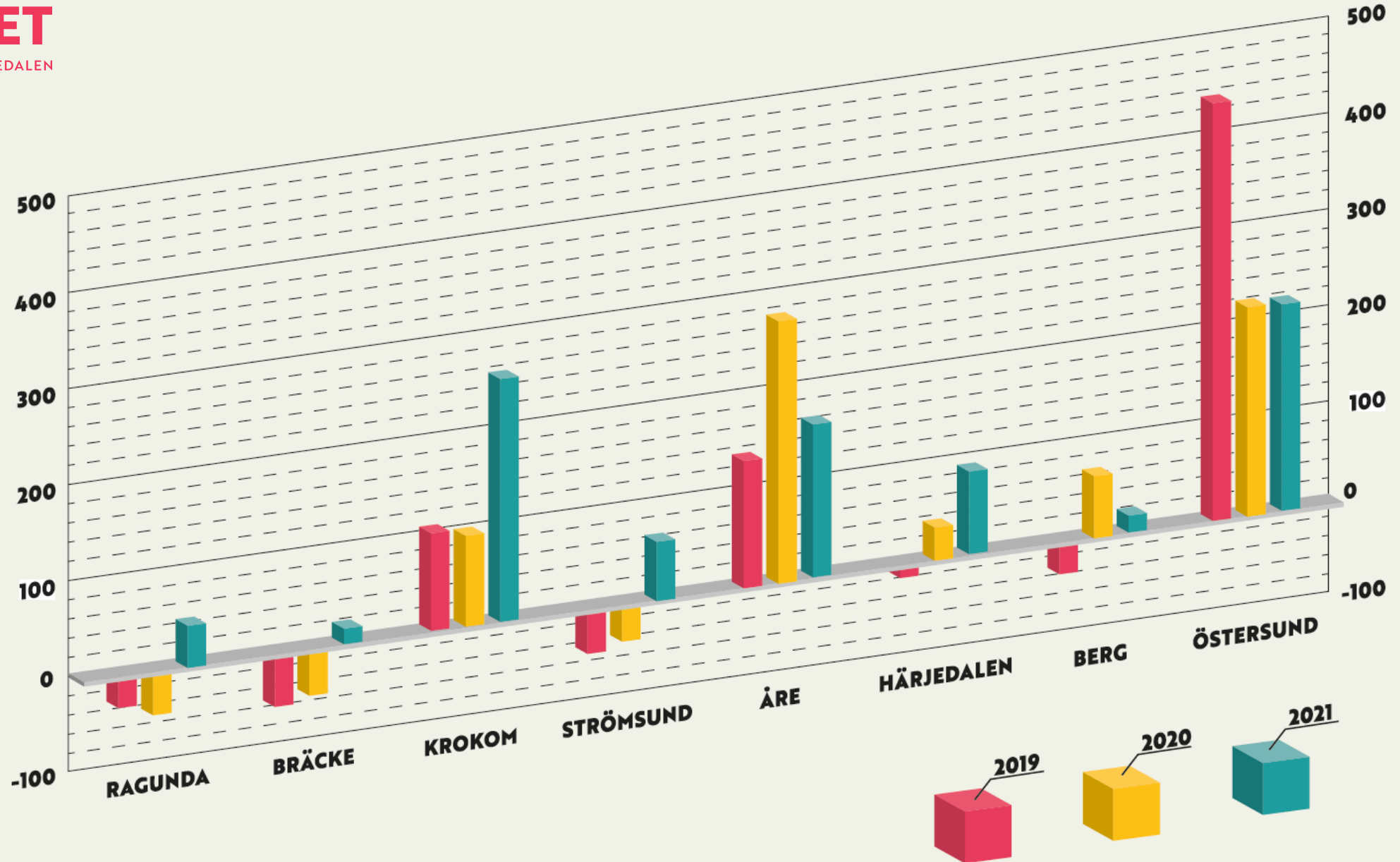
Första välkomnandet och kontakten med kommunen

Svårt att få jobb om du inte pratar svenska

Tillgång till kultur

Låg mångfald

Ramvillkor





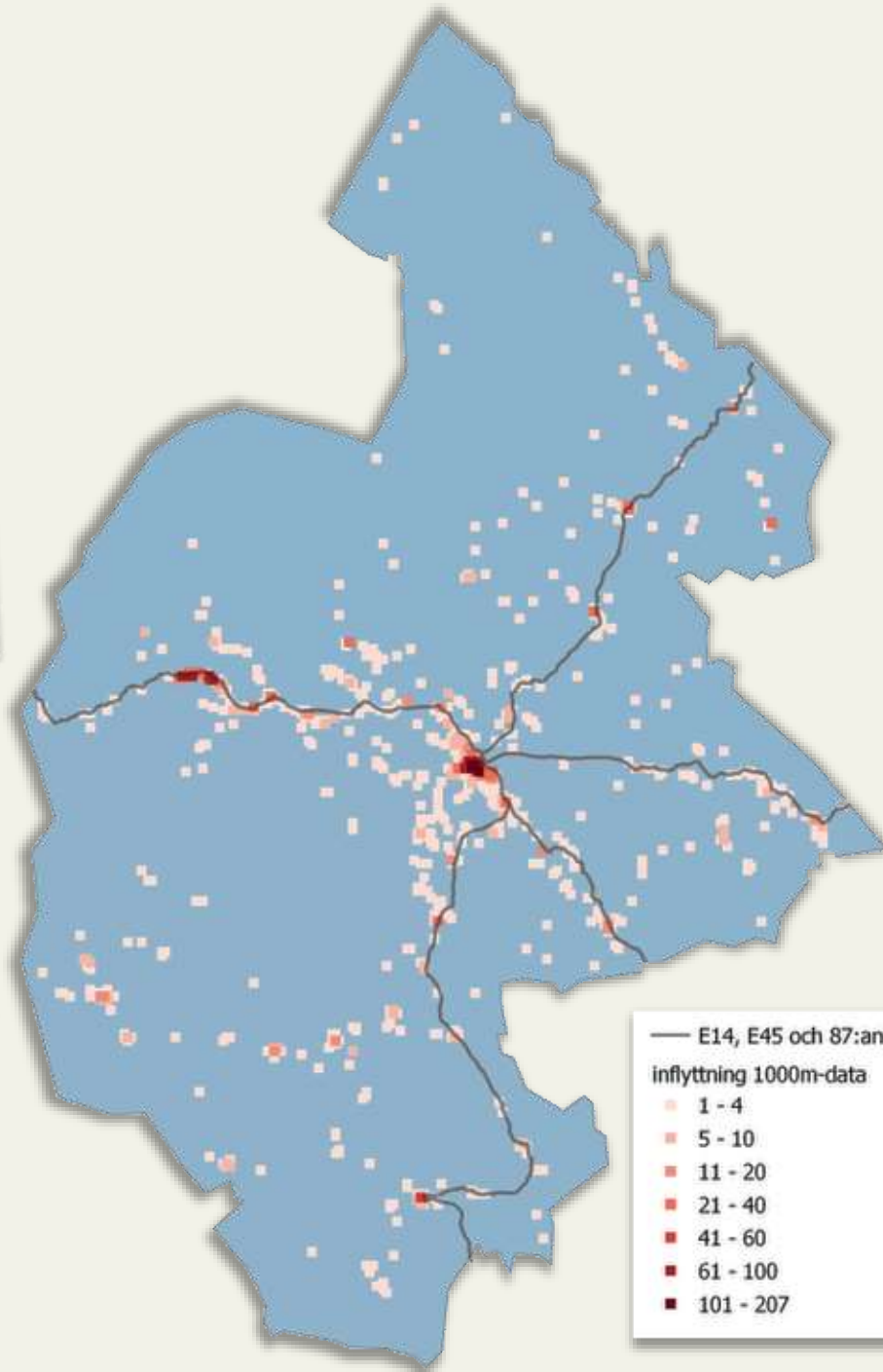


Projekt Kaxås

## Projekt Kaxås hus slutsålda – så många flyttar till byn

20 mars 2022 17:30

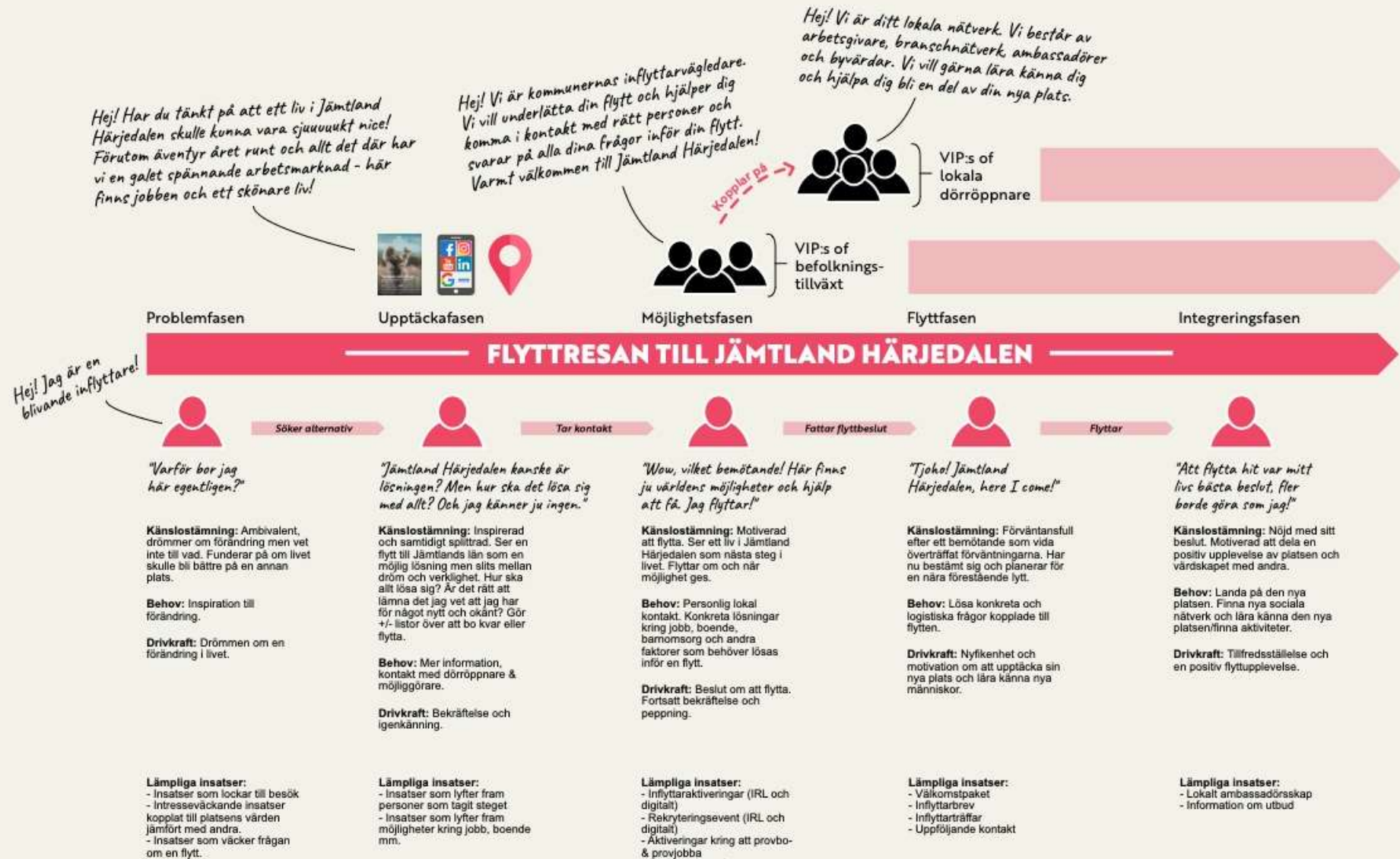
Sommaren 2019 lanserades Projekt Kaxås i syfte att skapa inflyttning till byn och rädda den omstridda byskolan. Ett år senare sattes spaden i jorden för att bygga bostadsområdet Ekoby Ladriket i slutningen ovanför Kaxås. Nu meddelar projektägarna att husen är slutsålda.

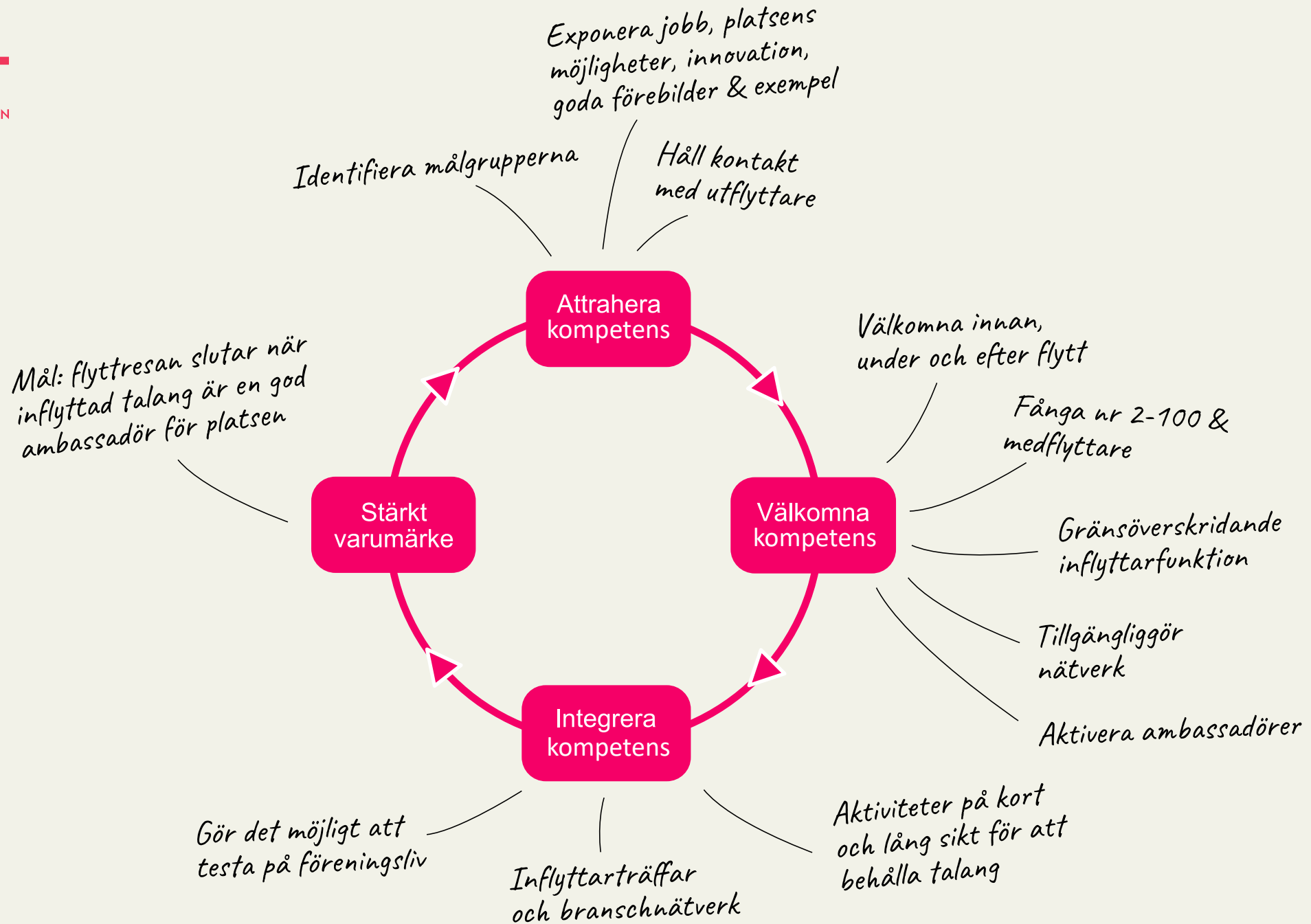


— E14, E45 och 87:an

inflyttning 1000m-data

- 1 - 4
- 5 - 10
- 11 - 20
- 21 - 40
- 41 - 60
- 61 - 100
- 101 - 207

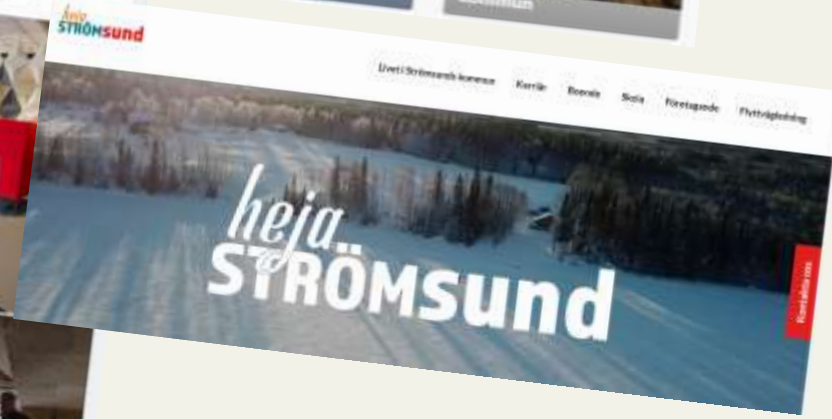
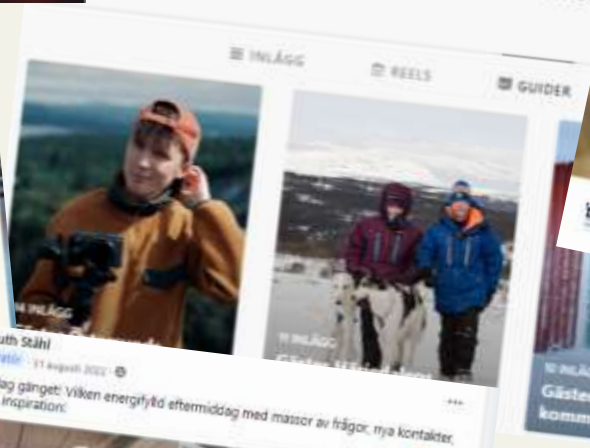
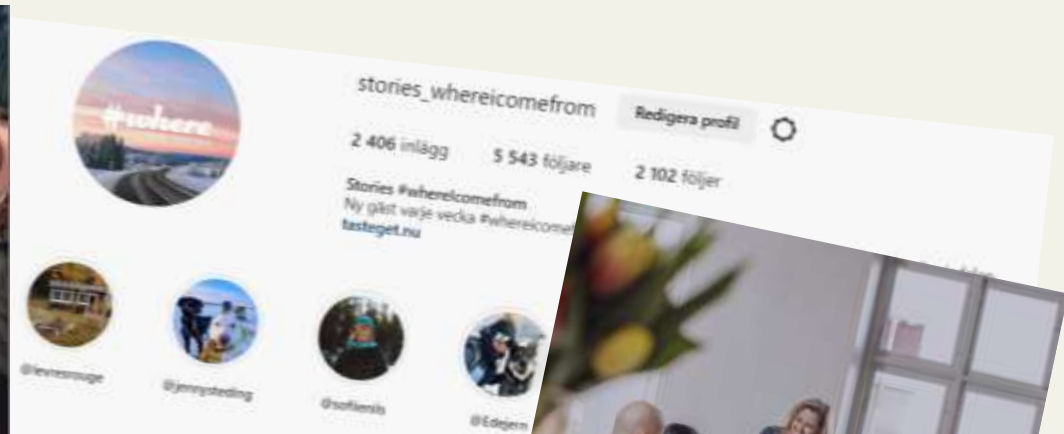


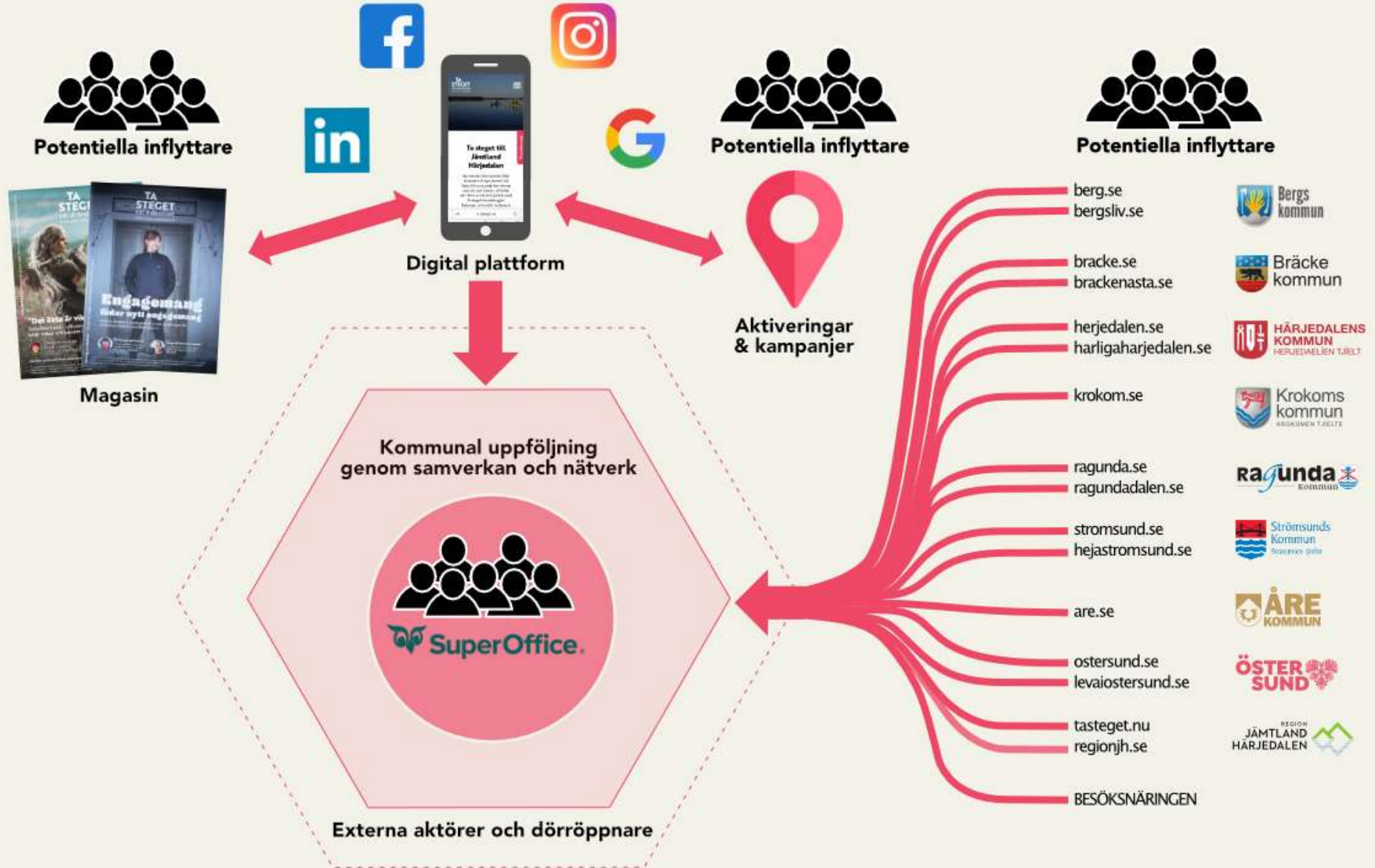


## Projektet i korthet

1. Gemensam plattform för att attrahera & behålla kompetens  
Analysarbete & omvärldsbevakning, gemensamt CRM-system och webbplattform, samverkansplattform, coworkingnätverk, regionala ambassadörer för inflyttning.
2. Marknadsföring av länet för ökad inflyttning & kompetensattraktion  
Attraktiva arbetsgivare, platsvarumärke, synliggörande av jobb/arbetsmarknad, marknadsföring, bearbetning och matchning.







## Ta steget i siffror

Kanal	jan -21	maj -21	aug -21	dec -21	maj -22	aug -22	nov -22	dec -22
Besök till tasteget.nu (users)	1 573	6 165	7 441	8 909	11 356	13 024	16 105	17 395
Sidvisningar totalt	2 449	16 249	22 328	28 379	36 645	40 817	47 580	50 823
Besök till sidan "flytta hit"		1 185	2 028	2 699	3 199	3 467	5 046	5534
Flyttförfrågningar	21	82	240	523	559	740	848	1034
Magasinsbeställningar	82	205	292	377	572	602	726	763
Antal följare facebookside	378	681	730	832	858	875	904	928
Antal följare Instagram		186	270	403	479	501	569	636
Antal följare Where I Come From		3 287	3 787	4 951	5 025	5 215	5 405	5 526



Dashboard

Hushåll/Ftg

Kontakt

Kalender

Projekt

Urval

Inkorg

Chat

Rapporter

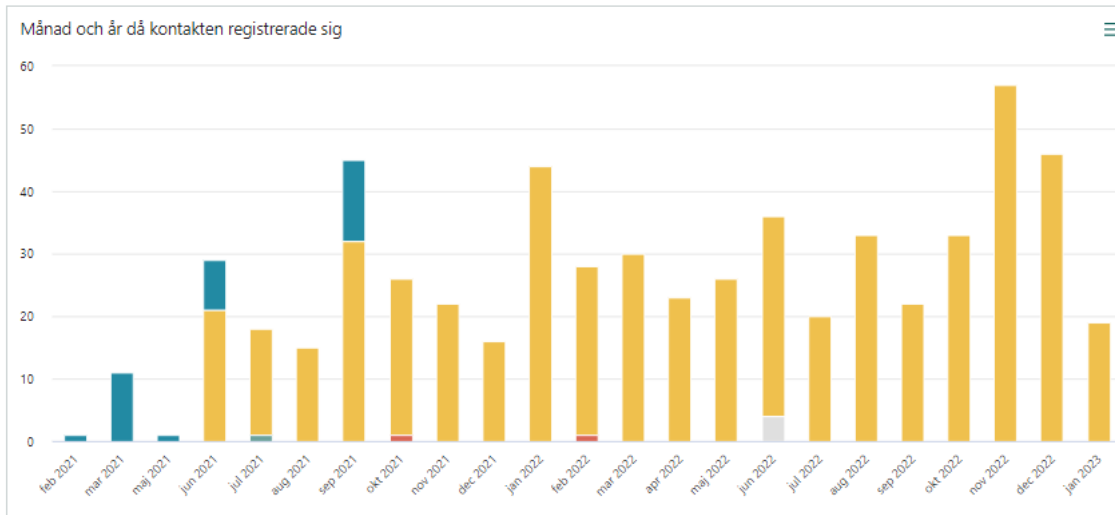
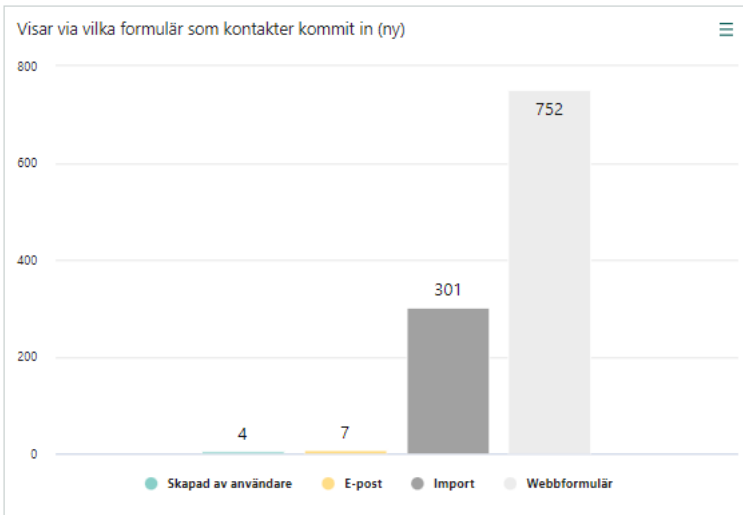
Marknadsföring

Verktyg

SO Admin

Hela länet - Inkomna kontakter ⚡ ☆ Hela länet - Inflyttning ⚡ Östersund - Kommunrelaterade dashboards ⚡ ☆ Berg - Kommunrelaterade dashboards ⚡ ☆ Bräcke - Kommunrelaterade dashboards ⚡ ☆ Härjedalen - Kommunrelaterade dashboards ⚡ ☆ Uppgift

Visar via vilka formulär som kontakter kommit från.



Antal kontakter via Tasteget.nu

312

Antal kontakter via Event

89

Antal kontakter via Vårdkampanj (tasteg...)

18

Antal kontakter via Besöksnäringsskampa...

58

Antal kontakter via Jul och nyårskampan...

25

Antal kontakter via Berg.se

14

Antal kontakter via Bergsliv.se

18

Antal kontakter via Bracke.se

6

Antal kontakter via Brackenasta.se

9

Antal kontakter via Herjedalen.se

85

Antal kontakter via Härligahärjedalen.se ...

0

Antal kontakter via Krokoms.se

9

Antal kontakter via Are.se

32

Antal kontakter via Ostersund.se

38



## USP:ar för Region Jämtland Härjedalen:



Vi är Sverigeledande med ett regionalt (kommunöverskridande) samarbete och genom CRM-system, webbplats och nätverk av flyttvägledare. Vilja att samarbeta!



En stark besöksnäring som genererar en tydlig och påverkansbar målgrupp – konvertera besökare till bofast (JHT en viktig partner).



Starkt engagemang för platsen generellt, och med många ideella krafter på lokalnivå.



Sverigebäst på coworking (flest verksamheter med coworking per capita)

## Framgångar att dela med oss av:



Stöd till kommunerna i processen att utveckla och systematisera arbetet med kompetensattraktion genom kommunala handlingsplaner



”Egen” kommunal budget i projektet



Synliggjort konkret vinning i att jobba kommunöverskridande och ”under regional flagg”



Förbättrad service gentemot inflyttare genom ett tätt samarbete och genom att aktivt dela kunskap och information



Insikt om att arbetet med kompetensattraktion kräver nya samarbeten och synsätt, frågan har ”lyft uppåt” i flera kommuner

## Utmaningar framåt:



Vem gör vad och vem betalar?

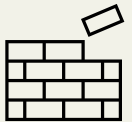
Organisera oss och prioritera efter projektslut

Många aktörer och frågetecken kring roller, uppdrag och ansvar



Stort ansvar på kommunerna

Hantering, matchning och bearbetning



Hållbarhet och uthållighet

Fortsätta bygga strukturer i vår kompetensattraktionsmodell som håller över tid! Vara innovativa och tillitsfulla.



Elefanten i rummet

Inflyttning är en avgörande del i kompetensförsörjningen. Börja arbeta proaktivt och aktivt för att kunna attrahera och integrera internationell kompetens inom utvalda kompetensområden.

# En attraktiv region



@stories\_whereicomefrom

Sara Larsson

Projektledare En attraktiv region och Ta steget

sara.e.larsson@regionjh.se 063- 14 65 72

TASTEGET.NU